

Проект выполнен

ИП «Экологический комитет»
644047, г. Омск – 47, а/я 5433.
Эл. почта: ecocomsk@yandex.ru

Председатель правления
Проф. С.В. Костарев

Научный руководитель проекта
Проф. Г.Н. Сидоров

Руководитель проекта
А.А. Нефедов

Проект поддержали

Тихоокеанский Центр Окружающей Среды и Природных Ресурсов (США)

1440 Broadway,
Suite 306 Oakland, CA 94612
Ph: 510/251-8800 x314
Fax: 510/251-8838
www.pacificenvironment.org

Фонд Turner (США)

Главное управление природных ресурсов и охраны окружающей среды по Омской области
644007, Омск, ул. Герцена, д.50
тел. +7 3812 251402

Управления по контролю, охране регулированию и использованию охотничьих животных Омской области



Protecting
the living
environment
of the
Pacific Rim

ВАСЮГАНСКИЕ БОЛОТА



ВАСЮГАНСКИЕ БОЛОТА – ЛЕГКИЕ И ПОЧКИ ПЛАНЕТЫ

- Самое крупное болото в мире
- Площадь более 5 миллионов гектаров
- Занимает значительную часть Обь-Иртышского междуречья в пределах южной тайги и сосново-березовых лесов (Омская, Тюменская, Томская, Новосибирская области)
- Произрастают ценные, редкие и исчезающие виды растений,
- Встречаются редкие фитоценозы.
- Огромные запасы лекарственных растений.
- Лесоболотные ландшафты - места гнездования и отдыха многих редких видов птиц.

ПРОБЛЕМЫ И УГРОЗЫ

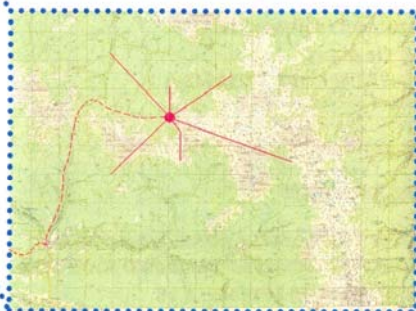
- Интенсивное хозяйственное освоение
- Добыча нефти и газа
- Строительство трубопроводов и дорог
- Падение вторых ступеней ракет, стартующих с космодрома Байконур (загрязнение гептилом)

ПЕРСПЕКТИВЫ

- Выделение максимально-возможных участков в составе Васюганской болотной системы (Омская, Новосибирская, Томская и Тюменская области) в качестве резервата (ландшафтного природного заказника-рефугиума)
- Использование особоохраняемой территории будет строго регламентировано, что сохранит уникальную природную систему

ЭКСПЕДИЦИЯ 2003

- Сентябрь – октябрь 2003 г.
- Состав: 7 человек



- Юго-западная оконечность Васюганских болот
- Маршрут: в верховьях рек Левая Полугарь и Ягыльях
- Базовый лагерь: 20 км к северо-востоку от деревни Петровка Тарского района Омской области

